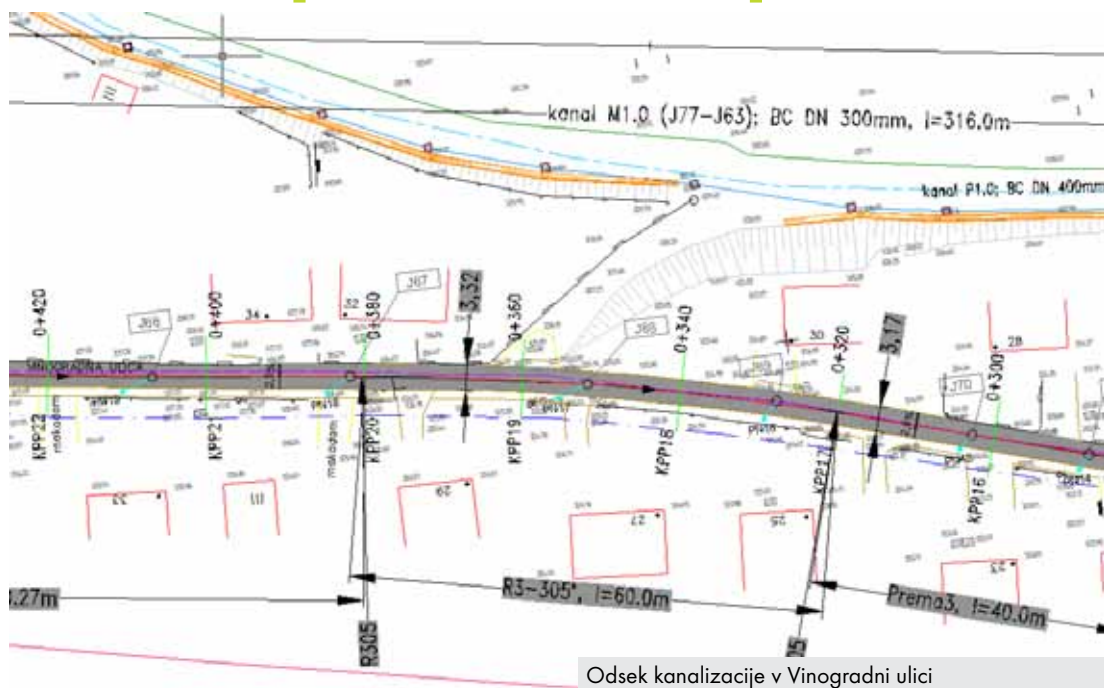


Kanalizacija Slovenske Konjice



Odsek kanalizacije v Vinogradni ulici

Podjetje Institut za ekološki inženiring uspešno sodeluje pri izdelavi načrtov, potrebnih za dograditev obstoječega kanalizacijskega sistema Slovenskih Konjic - na območju obvoznice, Ul. T. Melive, Usnjarske, Liptovske, Oplotniške ceste in Vinogradne ulice.

Na obravnavanem območju deloma že poteka kanalizacija v mešanem sistemu (del Oplotniške in Usnjarske ulice), vendar je ta dotrajana in potrebna obnove. Odpadne vode te primarne kanalizacije se zlivajo v Dravinjo mimo bodočega razbremenilnega objekta ZB-2. Dodatni problem predstavljajo zaledne vode pobočja Škalc, ki se stekajo in poplavlajo območja parcel hiš v Vinogradni ulici. Rešitev je zasnovana tako, da se zgradi nov kanal za mešane odpadne vode, ki poteka deloma vzporedno z obstoječo kanalizacijo, deloma pa po novi trasi.

Obenem je predvidena izgradnja meteornege kanala za zaledne vode Škalc in meteorne vode prispevnega območja Merkatorja ter Hoferjeve trgovine.

Trasa obeh kanalov poteka pretežno po javnih površinah (cestah). Predvideni so vodotesni, betonski cevovodi premera od 300 do 1000 mm. Odvodnjavanje zalednih vod Škalc je predvideno s pomočjo požiralniških zvez in vzdolžne kanalete. Skupna dolžina kanalizacije je 2574 metrov. V sklopu izgradnje mešanega kanala v Vinogradni ulici je predvidena tudi kompletna obnova ceste, vodovoda in izgradnja plinovoda, kar je primer dobrega načrtovanja sočasne izgradnje potrebne infrastrukture.

Sabina Žaja, univ. dipl. inž. grad.

Odvodnja z avtocest

Avtocestni odsek Slivnica – Draženci

16. 7. 2009 se je končala izgradnja avtoceste AC Slivnica–Draženci dolžine 19,8 km. Avtocesta je načrtovana kot štiripasovnica z odstavnimi pasovi in vmesnim ločilnim pasom s prečnim profilom 26,2 m. Gradbeni odsek je sestavljen iz dveh prometnih odsekov, in sicer Slivnica-Hajdina in Hajdina-Draženci. V promet sta bila dana v juliju 2009. IEI d.o.o. je izdelal IDP načrte odvodnjavanja in prečkanja kanalizacije, PGD,PZI načrte odvodnjavanja za odsek Slivnica-priključek letališče in prečkanja kanalizacije za celotno traso AC. Skupna dolžina kanalizacije za odvodnjo je 28 km, premera 300-1400 mm, prečkanja in prestavitve kanalizacije je dolžine 5 km, premera 200–300 mm.

Avtocestni odsek Pesnica-Slivnica

14. 8. 2009 se je z izgradnjo pododseka Pesnica–Maribor končala izgradnja AC Pesnica-Slivnica, ki je trajala od leta 2002. Avtocesta je načrtovana kot štiripasovnica z odstavnimi pasovi in vmesnim ločilnim pasom s prečnim profilom 26,2 m v skupni dolžini 15,6 km. Gradbeni odsek je sestavljen iz dveh prometnih odsekov, Maribor–Slivnica in Pesnica–Maribor. V promet je bila dana delno v juniju 2009, ostalo pa avgusta 2009. IEI d.o.o. je izdelal IDP,PGD,PZI,PZR in PID-načrte odvodnjavanja, kjer so bile predvidene cevi premera 300–1400 mm.

Brigita Žiberna, univ. dipl. inž. grad.