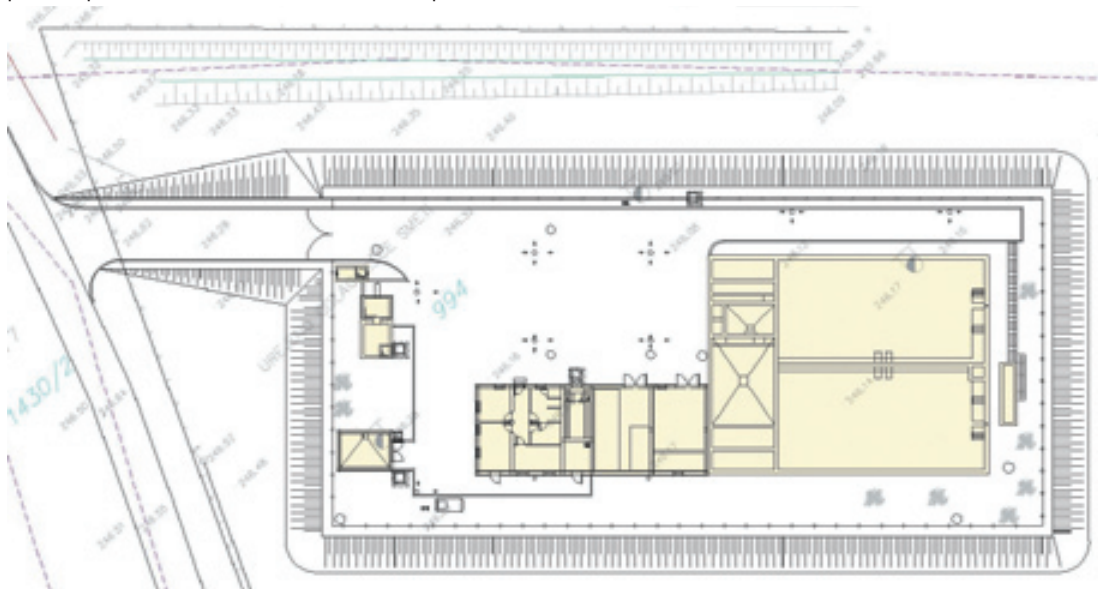


Načrtovanje ČN Pragersko

V novembru 2007 je podjetje Institut za ekološki inženiring dokončalo in predalo naročniku idejni projekt ČN Pragersko. Naprava zmogljivosti 6.600 PE za čiščenje komunalnih vod prispevnega področja naselij Pragersko z okolico, Zgornja Polskava in Spodnja Polskava ter izcednih vod iz bližnjega odlagališča komunalnih odpadkov je koncipirana kot sekvenčna biološka naprava

z dvema sekvenčnima bazenoma z nitrifikacijo in denitrifikacijo, z aerobno stabilizacijo blata in strojnim zgoščanjem blata v centrifugi. Sistem kanalizacije bo ločen. Stroški gradnje so ocenjeni na 2,9 milijonov evrov.

Radoslav Vodopivec



Poskusno obratovanje ČN Lukačevci

Zaradi preobremenitve obstoječe ČN Lukačevci in povečanja turističnih zmogljivosti v Termah 3000 Moravske Toplice je bila januarja 2007 izvedena razširitev in rekonstrukcija obstoječe naprave. Povečano napravo skupne zmogljivosti 4.500 PE sestavljata delno obnovljen obstoječ biološki blok in novozgrajen biološki blok. Oba biološka bloka sta koncipirana kot klasična pretočna naprava z intermitenčno nitr-denitrifikacijo in aerobno stabilizacijo blata. Presežno blato se bo v tekoči obliki odvažalo na strojno zgoščanje na večjo ČN. Kanalizacija je kombinacija ločenega in mešanega sistema. Projektno dokumentacijo je izdelalo pod-

jetje Institut za ekološki inženiring, ki je dobavilo in vgradilo tudi vso tehnološko opremo in strojne-ter elektroinstalacije in izvaja poskusno obratovanje naprave. Prve meritve odpadnih vod so v izvajanju in prvi rezultati so prikazani v spodnji tabeli, skupaj z zakonsko določenimi in projektiranimi vrednostmi parametrov.

Povprečna izmerjena dnevna biokemijska obremenitev naprave je bila 2.630 PE, oziroma 58 % projektirane zmogljivosti naprave. Največja izmerjena dnevna obremenitev naprave je bila 2.890 PE oziroma 64 % projektirane zmogljivosti naprave.

