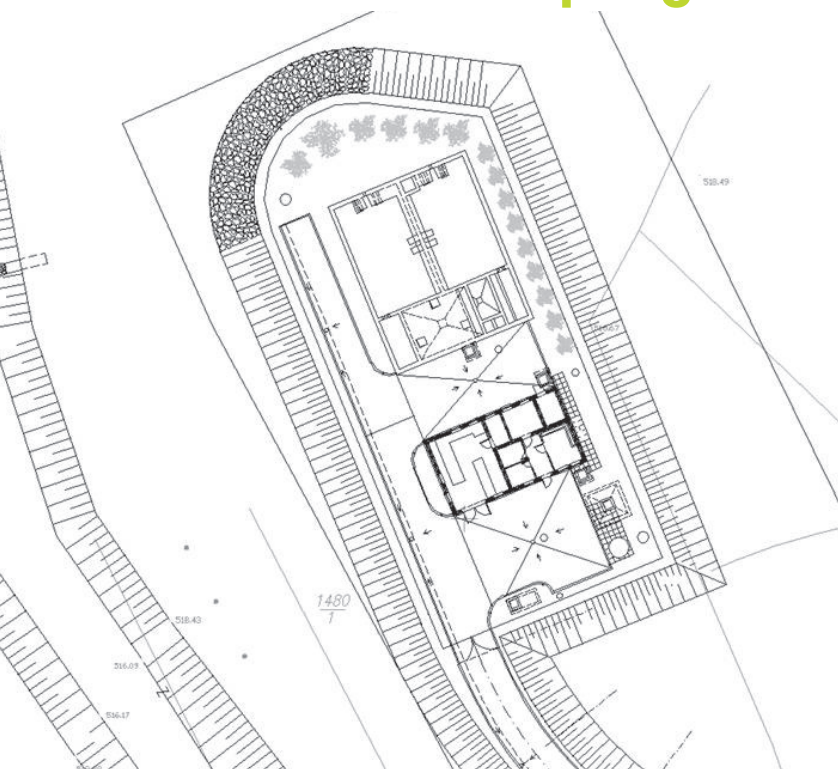


Konec gradnje CČN Mislinja in gradnja kanalizacijskega omrežja



Predvidoma do konca leta bo končana gradnja CČN Mislinja. Naprava zmogljivosti 2.700 PE je koncipirana kot sekvenčna biološka naprava z dvema sekvenčnima bazenoma z nitrifikacijo in denitrifikacijo, z aerobno stabilizacijo blata in strojnim zgoščanjem v filtrirnih vrečah. Naprava je bila zgrajena v enem letu. Projektno in tehnično dokumentacijo je izdelalo podjetje Institut za ekološki inženiring, ki je med gradnjo izvajalo tudi svetovanje naročniku.

Kanalizacijski sistem je zasnovan tako, da se bodo odpadne vode s prispevnih območij brez kanalizacije tudi v bodoče odvajale le v ločenem kanalizacijskem sistemu.

Zgrajeno je območje 1, ki zajema 70 % celotnega projektiranega kanalizacijskega sistema. Obsega primarne in sekundarne kanale v skupni dolžini približno 8 km ter zadrževalni bazen deževnih voda, ZBDV $V=110 \text{ m}^3$.

Radoslav Vodopivec
Zdravko Tuvič

Pričetek gradnje ČN Dol



V sredini leta 2007 se je pričela gradnja ČN Dol. Naprava bo čistila komunalne vode prispevnega področja centralnega dela občine Dol in biološko razgradljive odpadne vode podjetja Jub.

Naprava zmogljivosti 4.000 PE je koncipirana kot sekvenčna biološka naprava z dvema sekvenčnima bazenoma z nitrifikacijo in denitrifikacijo, z aerobno stabilizacijo blata in strojnim zgoščanjem presežnega blata na tračni stiskalnici. Zgrajena bo v osmih mesecih. Projektno dokumentacijo je izdelalo podjetje Institut za ekološki inženiring, ki bo dobavilo in vgradilo tudi vso tehnološko opremo in strojne- ter elektroinstalacije in izvedlo poskusno obratovanje.

Radoslav Vodopivec