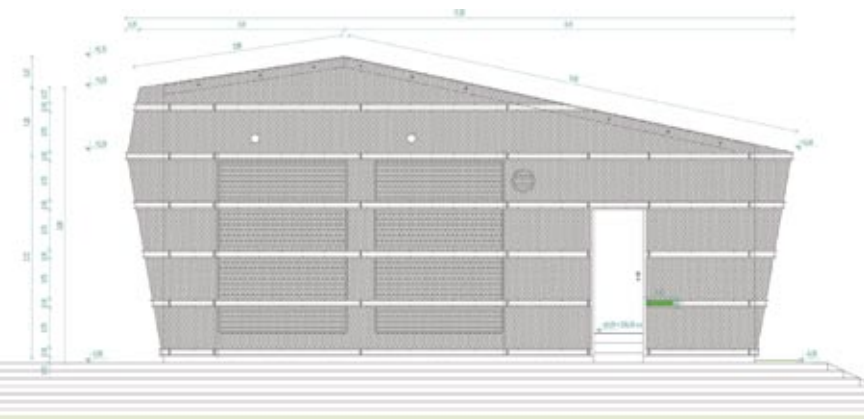


Energetski objekt E5 v Celju



Črpališča razbremenjenih odpadnih voda na primarnem kanalizacijskem sistemu Celje, ki so locirana ob Savinji (RZ 1-5), imajo lasten vir energije in niso priključena na omrežje. Agregati so nameščeni v dveh energetskih objektih, eden izmed njih je lociran na občutljivem območju starega mestnega jedra (ob parkirišču pri spodnjem gradu).

Pri načrtovanju energetskega objekta E5 je bila posebna pozornost posvečena kvalitetnemu arhitekturnemu in krajinskemu oblikovanju. Elementi, ki dajejo objektu ustrezen izgled, so fasadni ovoj iz ekspandirane pocinkane pločevine, prani kulir iz savinjskega prodca na platoju in stopnišču pred objektom ter zasaditev objekta. Fasadni ovoj bo s treh strani ozelenjen.

Več o objektu v naslednji številki.

Investitor:	Mestna občina Celje
Objekt:	Nadgradnja primarnega kanalizacijskega sistema Celje; Energetski objekt E5
Izvajalec:	Nivo, Celje
Projektant:	Hidrosvet, Celje
Status objekta:	zgrajen v 2005

Načrt arhitekture:	ARK Arhitektura Krušec, Ljubljana
Načrt kraj. arhitekture:	Landscape, Ljubljana
Izv. bet. konst.:	Gradbeništvo Škrablin, Vojnik
Izv. kov. fasade:	Gopla, Maribor